

⚠️セキュリティ対策が不十分なIoT機器は、サイバー攻撃に悪用される可能性があります。

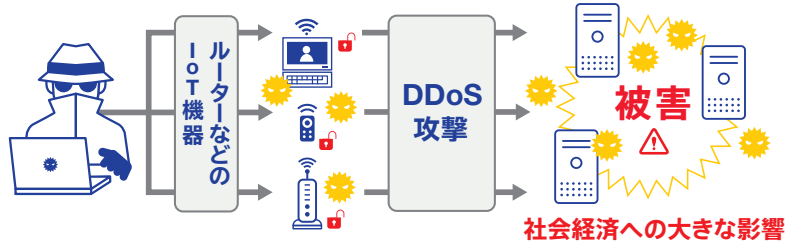
IoT機器とは

近年、技術の進展により、あらゆるものがインターネット等のネットワークに接続されるIoT: Internet of Things/AI時代が到来し、IoT機器の普及が進んでいます。センサーやウェブカメラなどのIoT機器は、①機器の性能が限定されている、②管理が行き届きにくい、③ライフサイクルが長いなど、サイバー攻撃に狙われやすい特徴を持っています。



IoT機器を狙ったサイバー攻撃とは

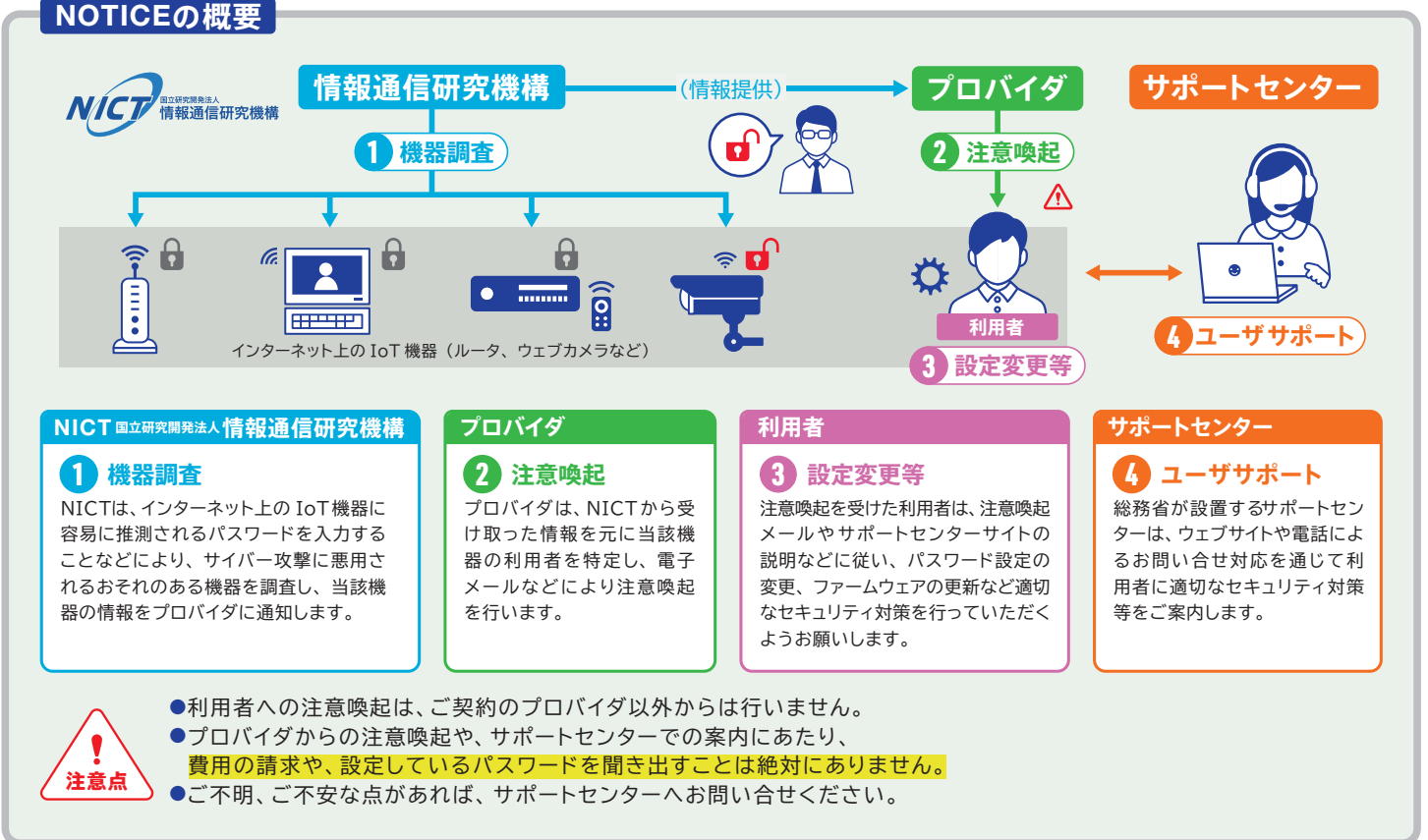
インターネット上のサイバー攻撃のうち、特にIoT機器を狙ったものが急増しています。脆弱なID・パスワード設定がされているなどセキュリティ対策に不備があるIoT機器は、マルウェアに感染しサイバー攻撃に悪用されるおそれがあります。諸外国においては、IoT機器を悪用した大規模なサイバー攻撃(DDoS攻撃)によりインターネットサービスが停止し、社会経済に深刻な被害が生じた例があります。



安心・安全にIoT機器を利用するためには

- ⚠️ IoT機器の管理用パスワードは複雑なものにする(初期設定の共通パスワードは避ける)。
- ⚠️ IoT機器のファームウェアは常に最新のものにする。
- ⚠️ 使用していないIoT機器はインターネットに接続しない(または電源を切る)。

NOTICEの概要



お問い合わせ **NOTICE** サポートセンター

受付時間 10:00 ~ 18:00 (年末年始を除く)

0120-769-318 (無料・固定電話のみ)

TEL 03-4346-3318 (有料)

さらに詳しい情報はWEBでも公開中
<https://notice.go.jp>

